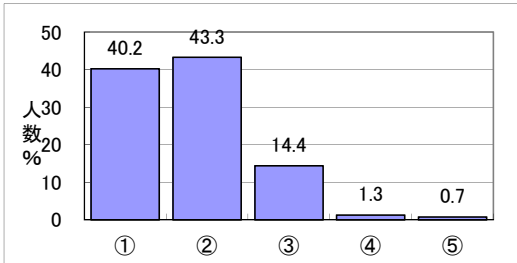


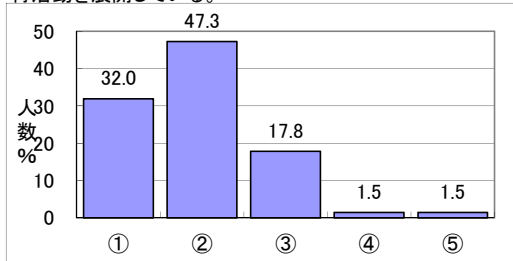
平成22年度保護者学校調査結果

①そう思う ②どちらかと言えばそう思う ③どちらとも言えない ④どちらかと言えばそう思わない ⑤そう思わない

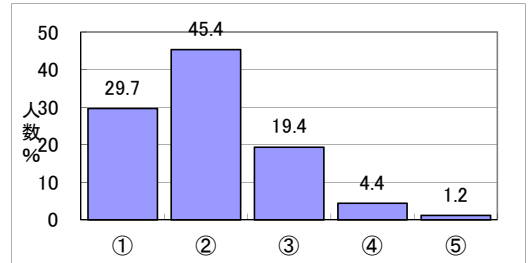
1 本校の教育方針等に共感ができる。



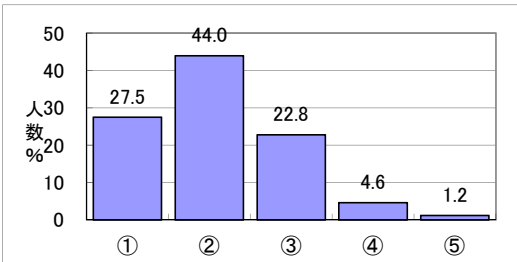
2 本校は、時代や社会の変化に対応した柔軟な姿勢で教育活動を展開している。



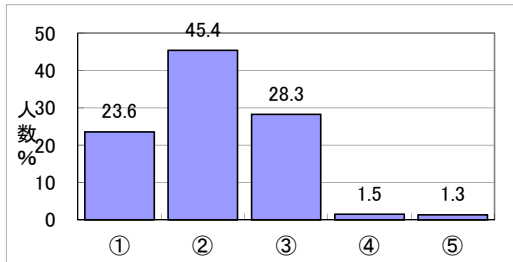
3 本校は教育方針等を保護者にわかりやすく伝えている。



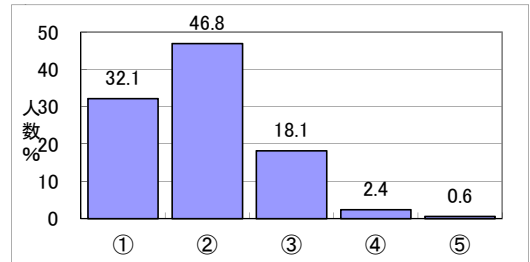
4 本校は進路に関する連絡や情報提供をきめ細かく行っている。



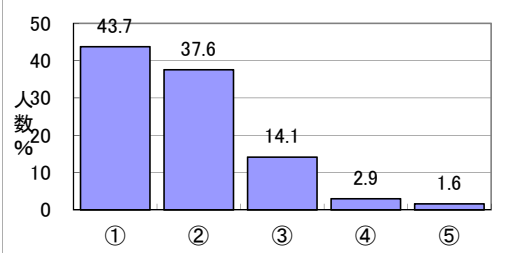
5 本校はPTA活動に対して協力的である。



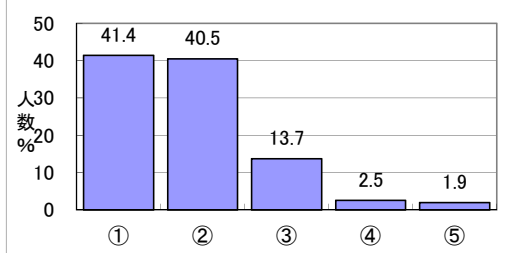
6 本校は、保護者に対して本校の教育の課題・実状の説明や意見聴取、文化行事への案内など、開かれた学校づくりに努めている。



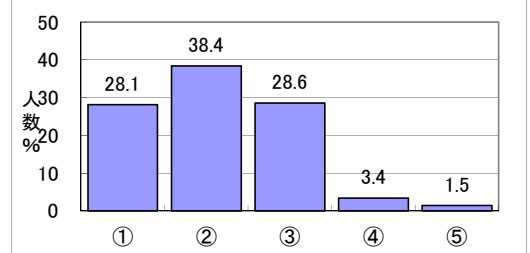
7 本校の教職員は、親切で親しみがもてる。



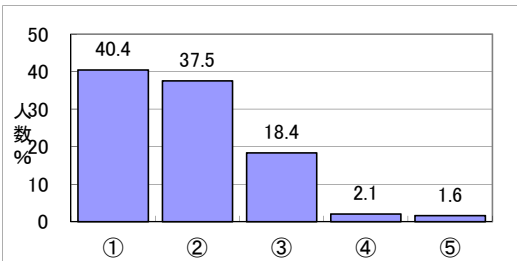
8 本校の教師は、子どもたちの教育に熱心に取り組んでいる。



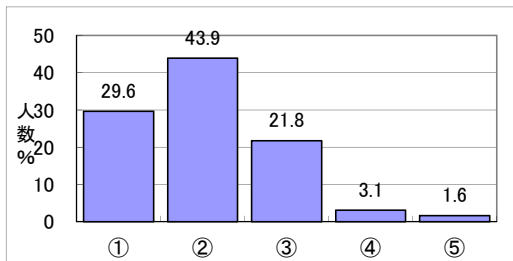
9 本校の教師は、専門的知識が豊富であり、授業内容について信頼できる。



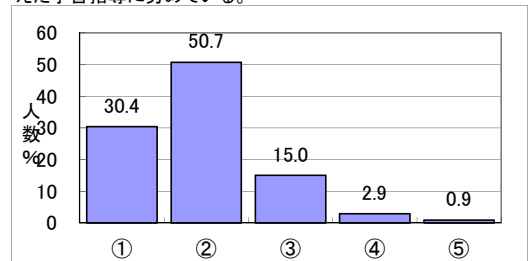
10 本校の教師は、子どもが相談したときは、親切に応じてくれる。



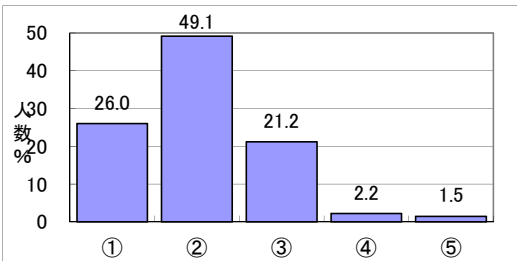
11 本校の授業内容や進度は子どもの力に合っている。



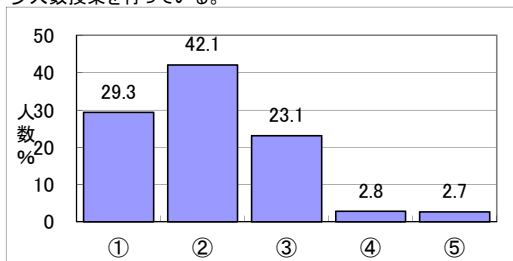
12 本校は、生徒の能力・適性、興味・関心、進路希望等を踏まえた学習指導に努めている。



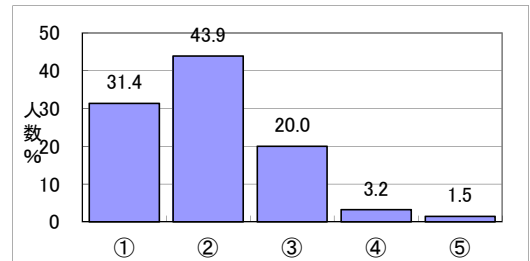
13 本校は、生徒の進路目標に沿った授業を展開している。



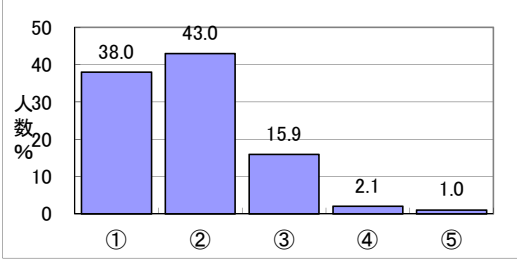
14 本校は、生徒の希望や学力にあった、選択授業や習熟度別少人数授業を行っている。



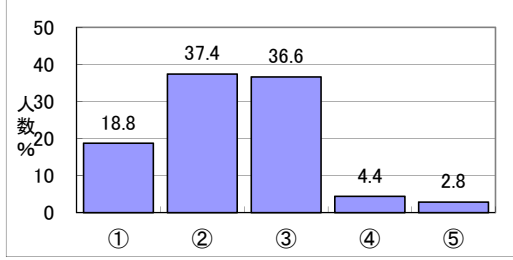
15 本校は生徒の人権を尊重する姿勢で指導している。



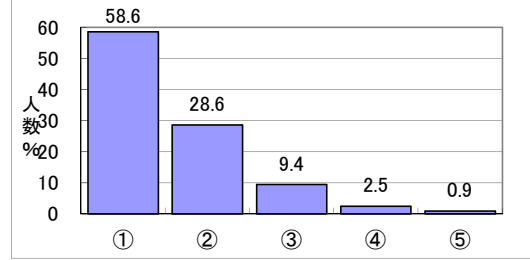
16 本校の生徒心得(本校生が学校生活で守るべきこと)は概ね納得でき、妥当である。



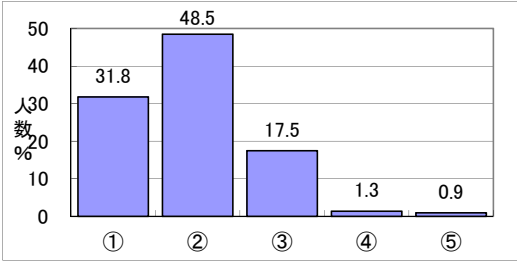
17 本校に入学してから、言葉遣いや礼儀、マナーなどの社会的資質が向上した。



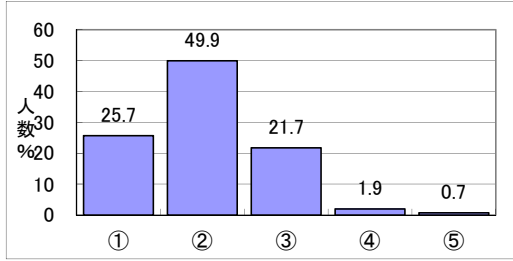
18 本校で出す文書等は、保護者に確実に届けられている。



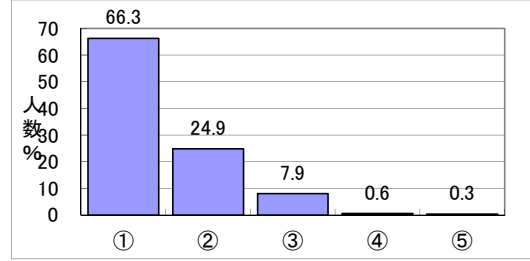
19 本校は外部講師の講演や様々な体験を積むなど、授業以外にも学習の機会を設けている。



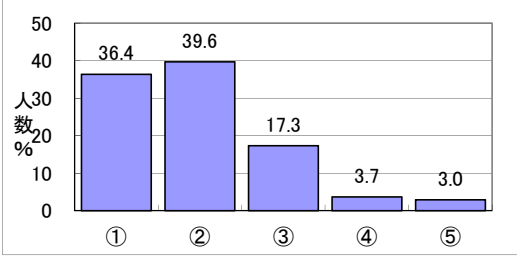
20 本校は、子どもの成長の糧となるような学校行事を行っている。



21 本校では、部活動は活発に行われている。



22 本校の施設・設備は学習環境の面でほぼ満足できる。



23 本校に自分の子どもを入学させて良かったと思う。

